



2.7.2015

## TURUN MOOTTORIPYÖRÄILIJÄT RY:N TIISTAIAJELUJEN SÄÄNNÖT

### **Ryhmittymisen letkassa:**

Turun Moottoripyöräilijät ry:n tiistaiajelut ajetaan tiiviissä ”sik-sak”-muodostelmassa, ”vetoketjussa”. Pidä huoli siitä, että sijoitut ryhmään siten, että olet edessäsi ajavaan nähden joko takavasemmalla tai takaoikealla, eikä rinnallasi ole ketään. Näin varmistetaan mahdollisen väistöliikkeen tai jarrutuksen vaatima tila ja paras mahdollinen näkyvyys eteen päin.

### **Etäisyys edellä ajavaan:**

Hyvänä nyrkkisääntönä on, että letkassa sinua edeltävänä ajavan pään tulisi näkyä sinulle hänen peilistään. Mikäli näin ei ole, on etäisyyttä edelläajavaan syytä kasvattaa. Näin vältetään tehokkaasti kuolleessa kulmassa ajaminen. Älä koskaan ole letkan liikkeessä kenenkään vieressä tai välittömästi perässä, nämä ovat sallittuja vain letkan ollessa paikoillaan.

### **Letkan katkeaminen:**

Letkan katkeaminen on etenkin suuremmilla osanottajamäärillä luonnollista, jopa todennäköistä. Mikäli letka katkeaa risteyksen, liikennevalojen tai jonkin muun syyn vuoksi, jää eturyhmän viimeinen odottamaan loppujoukkoa seuraavaan risteykseen, josta letka kääntyy.

### **Nopeus:**

Turun Moottoripyöräilijät ry:n tiistaiajeluilla noudatetaan nopeusrajoituksia ja liikennesääntöjä. Letka-ajo ei anna meille oikeutta poiketa kummastakaan. Letkan vetäjä pitää parhaansa mukaan huolen siitä, että vauhti pysyy tasaisena myös letkan loppupäässä. Vältä nopeita kiihdytyksiä ja jarrutuksia!

### **Aukkojen täyttäminen:**

Mikäli letkaan jää lähdon yhteydessä tai muusta syystä tyhjiä aukkoja, pyritään ne turvallisesti täyttämään. Aukkojen täyttäminen letkassa tapahtuu kuitenkin vain takaa eteen, ei sivuttaisliikkeillä. Ensin letkan toinen puoli siirtyy letkassa aukon verran eteenpäin, jonka jälkeen peränpitäjä vaihtaa tarvittaessa puolta. Aukot pyritään mahdollisuuksien mukaan täyttämään liikennevaloista, risteyksestä tai muusta syystä johtuvan pysähdyksen yhteydessä, kesken ajon vain varovaisuutta noudattaen.

### **Kapeilla teillä ajaminen:**

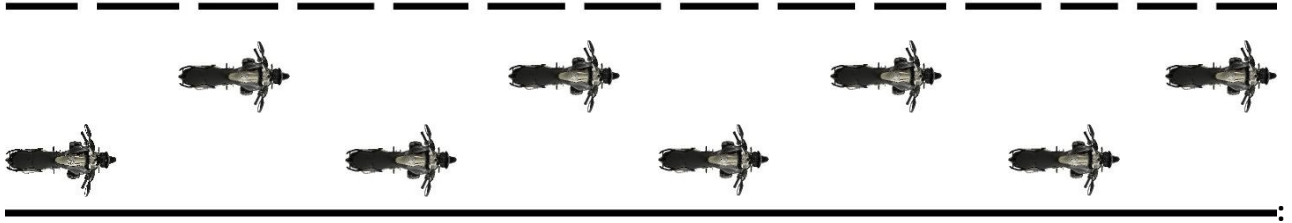
Kapeilla teillä letkamuodostelmaa pidennetään ja kavennetaan tarpeen mukaan ilman eri ohjeita. Tämä tapahtuu kasvattamalla etäisyyttä edellä ajavaan ja siirtymällä sivusuunnassa lähemmäs kaistan keskiosaa.



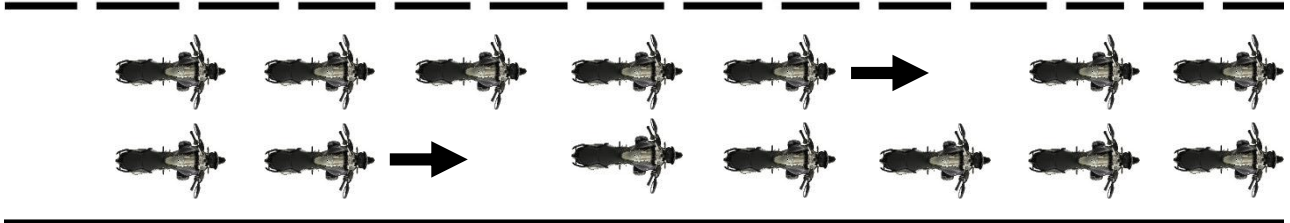
2.7.2015

Kuvat:

Ryhmittyminen letkassa:



Aukkojen täyttäminen pysähtyneenä:



Aukkojen täyttäminen liikkeessä:

